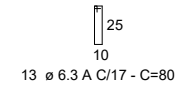
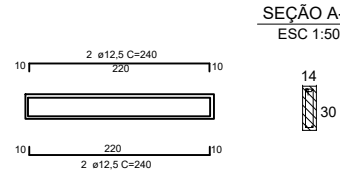


VIGA DE AMARRAÇÃO ENTRE OS PILARES 1e2–vigas 2e3paralelas
pilares 5e6–vigas 4e5paralelas

V 2= 3,4,5(15 x30)



CADA BARRA DE FERRO NASCE DO NIVEL
-4 SUBINDO ATÉ O NIVEL +7 SEM EMENDAS,
PILARES 1 E 5, TERÃO BARRA DE REFORÇO,
COM 2,40M DE COMPRIMENTO, DIVIDINDO-SE
NO EIXO DO GRAU.

PREFEITURA MUNICIPAL DE
PONTO CHIQUE

TITULO=
PORTAL DE ENTRADA DE PONTO CHIQUE

PROPRIETÁRIO
JOSÉ GERALDO ALVES DE ALMEIDA
PREFEITO MUNICIPAL

DATA= Agosto/2017 Folha=02/01